

30.
: 101/04, 42/05, 118/05 98/13)

(«

»,

40.
: 5/14),

(«

»,
2015.

:

2016 - 2020.

1.

2016 - 2020. (

)

1. -
2016 - 2020.

2016 - 2020.

2. -

2016.

3. -

4. -

;

;

2.

3.

4.

«

».

. 02-022- /15
, _____ 2015.



2016 - 2020

:

:

•	3
•	4
•	1	7
➤		
		<i>2016-2020.</i>
➤		<i>2016 -</i>
➤	<i>2020.</i>	9
➤	11
➤	12
•	2	25
➤		<i>2016.</i>
•	3	31
➤	32
•	3	40
➤		
➤	().....	41
➤	42
➤	43

2016-2020.

2016 – 2020.

14.10.2005. , : 01-022-146/05,
2016-2020.

(

20.04. 2015. , : 01-4-1/15).

2016 – 2020.

07.12.2012. , : 01-4-5/11., 14. 09.2011. 01-4-5/12
, 7.,

2006. 2010. ,

12 .

:

-

-

-

-

:

-

-

-

-

-

5.000,00 ,

« »,

«

»

20.

5.

2015.

«

»

51

32

(05.06.2015.),

5.000,00

6

13

37/05 2005.

01-434-

2016 – 2020.

91

, :

- 84 (2015-2019)
- 7

(), 13

, () :

- 1 – 19,8 %
- 2 - 22,0 %
- 3 – , 3,3%
- 4 – 5,5 %
- 5 – 2,2 %
- 6 – 6,6 %
- 7 - 5,5 %
- 8 – 6,6 %
- 9 – 7,7 %
- 10 – 0 %
- 11 – 1,1 %
- 12 – , 7,7 %
- 13 – 12,9%

10 – ,

2016 - 2020.

91

19.169.000,00 .

1



ОПШТИНА МРКОЊИЋ ГРАД
НАЧЕЛНИК ОПШТИНЕ

Општина Мркоњић Град, Трг краља Петра I Карађорђевића 1
78620 Мркоњић Град, Република Српска, Босна и Херцеговина
Жиро рачун: 5620990000344165 НЛБ Развојна банка Бања Лука, Матични број: 1089358

Датум: 20.04.2015. године
Број: 01-4- 1 /15

На основу члана 83. Статута општине Мркоњић Град («Службени гласник општине Мркоњић Град», број 05/14) и на основу Одлуке о начину и процедури ажурирања Програма капиталних инвестиција («Службени гласник општине Мркоњић Град», број 9/05), Начелник општине д о н о с и

О Д Л У К У
о плану и динамици ажурирања Програма
капиталних инвестиција 2016 - 2020. године

I

Усваја се план и динамика ажурирања Програма капиталних инвестиција (ПКИ) у складу са Анексом I ове Одлуке.

II

План и динамика ажурирања ПКИ обавезујућа је за све особе, организационе јединице и све друге субјекте који су укључени у процес ажурирања Програма капиталних инвестиција.

III

Ова Одлука ступа на снагу даном доношења и биће објављена у «Службеном гласнику Општине Мркоњић Град».

Доставити:

1. Члановима коорд. тима,
2. «Сл.гласник»,
3. а/а.



НАЧЕЛНИК ОПШТИНЕ
Дивна Аничич

Дивна Аничич

Телефон: +387 50 220 921, локал: 21; Телефакс: +387 50 220 954, mgnacelnik@blic.net
www.mrkonjic-grad.rs.ba



70260 , I I
: 5620990000344165 , : 1089358

2016-2020

, **2015.**

, : ,
 ,
 - ,
 - (,
 - , (),
 - ,
 - ,
 - ,
 - ,
 - ,
 ,
 2016 – 2020.
 , ()
 .
 () ()
 .
 () ()

1	2	3	a ()	(3*100/C18)	(3*100/D1)	(% . + % / 2) (5+6)/2	8
1	2	3	4	5	6	7	8
1	1 -	1549	2.707.000	20.10	14.12	17.11	2
2	2 -	1614	2.625.000	20.95	13.69	17.32	1
3	3 -	373	3.680.000	4.84	19,20	12.02	4
4	4 -	542	1.615.000	7.03	8.43	7.73	6
5	5 -	181	300.000	2.35	1.30	1.83	11
6	6 -	314	915.000	4.08	4.77	4.43	8
7	7 -	321	496.000	4.17	2.59	3.38	10
8	8 -	566	2.540.000	7.35	13.25	10.30	5
9	9 -	624	400.000	8.10	2.09	5.10	7
10	10 -	0	0	0	0	0	13
11	11 -	113	60.000	1.47	0.31	0.89	12
12	12 -	435	363.000	5.65	1.89	3.77	9
13	13 -	1073	3.518.000	13.93	18.35	16.14	3
	:	7499	19.169.000	100,00	100,000	100,000	

1 -

1	2	3	4	5	6	7	8	9	10
1		1.250.000	120	350.000	0	0	0	900.000	0
2		250.000	119	180.000	40.000	30.000	0	0	0
3		50.000	118	30.000	20.000	0	0	0	0
4	-	400.000	115	330.000	20.000	50.000	0	0	0
5		100.000	114	30.000	40.000	30.000	0	0	0
6	-	20.000	111	10.000	0	10.000	0	0	0
7		65.000	107	65.000	0	0	0	0	0
8	-	12.000	106	12.000	0	0	0	0	0
9	-	30.000	91	30.000	0	0	0	0	0
10	()	140.000	79	50.000	0	90.000	0	0	0
11		180.000	73	120.000	30.000	30.000	0	0	0
12	()	20.000	73	9.000	0	11.000	0	0	0
13		40.000	67	32.000	4.000	4.000	0	0	0
14	()	20.000	59	20.000	0	0	0	0	0
15		30.000	56	24.000	6.000	0	0	0	0
16		15.000	56	0	0	15.000	0	0	0
17	()	60.000	49	60.000	0	0	0	0	0
18		25.000	41	25.000	0	0	0	0	0
	:	2.707.000	1549	1.377.000	160.000	270.000	0	900.000	0

: 2 -

1	2	3	4	5	6	7	8	9	10
1	()	30.000	125	30.000	0	0	0	0	0
2		500.000	117	100.000	0	50.000	0	350.000	0
3	, ,	500.000	109	150.000	0	0	0	350.000	0
4	-	30.000	103	15.000	5.000	10.000	0	0	0
5	()	640.000	95	515.000	30.000	95.000	0	0	0
6	()	300.000	93	230.000	20.000	50.000	0	0	0
7		60.000	89	50.000	10.000	0	0	0	0
8		30.000	81	10.000	10.000	10.000	0	0	0
9		35.000	81	35.000	0	0	0	0	0
10		10.000	79	10.000	0	0	0	0	0
11		100.000	77	80.000	0	20.000	0	0	0
12	-	125.000	75	75.000	20.000	30.000	0	0	0
13	-	10.000	68	10.000	0	0	0	0	0
14		30.000	67	20000	10.000	0	0	0	0
15		60.000	65	60.000	0	0	0	0	0
16		10.000	65	10.000	0	0	0	0	0
17	50 ³	25.000	60	15.000	10.000	0	0	0	0
18	-	10.000	60	10.000	0	0	0	0	0
19		100.000	53	20.000	10.000	70.000	0	0	0
20		20.000	52	20.000	0	0	0	0	0
	:	2.625.000	1614	1.465.000	125.000	335.000	0	700.000	0

. 20.

2015.

:3-

1	2	3	4	5					
				6	7	8	9	10	
1		3.150.000	196	150.000	0	0	0	0	3.000.000
2		500.000	112	0	0	500.000	0	0	0
3		30.000	65	30.000					
	:	3.680.000	373	180.000	0	500.000	0	0	3.000.000

. 3

2015.

: 4 -

1	2	3	4	5					
				6	7	8	9	10	
1		330.000	189	130.000	0	0	0	0	200.000
2		25.000	115	25.000	0	0	0	0	0
3		200.000	90	100.000	0	100.000	0	0	0
4	()	460.000	84	255.000	0	105.000	0	0	100.000
5	()	600.000	64	0	0	0	0	0	600.000
	:	1.615.000	542	510.000	0	205.000	0	0	900.000

: 5 -

1	2	3	4	5					
				6	7	8	9	10	
1		70.000	106	40.000	0	0	30.000	0	0
2		180.000	75	20.000	0	100.000	60.000	0	0
	:	250.000	181	60.000	0	100.000	90.000	0	0

: 6 -

1	2	3	4	5					
				6	7	8	9	10	
1		40.000	92	40.000	0	0	0	0	0
2		500.000	90	150.000	0	280.000	70.000	0	0
3		100.000	84	100.000	0	0	0	0	0
4		150.000	83	100.000	0	0	50.000	0	0
5		25.000	75	25.000	0	0	0	0	0
6		100.000	72	100.000	0	0	0	0	0
	:	915.000	314	515.000	0	280.000	120.000	0	0

:7-

1	2	3	4	5					
				6	7	8	9	10	
1		30.000	109	20.000	0	0	10.000	0	0
2		100.000	85	40.000		30.000	30.000		
3		16.000	76	6.000	0	0	10.000	0	0
4		300.000	72	190.000	0	100.000	10.000	0	0
5		50.000	64	40.000	0	0	10.000	0	0
	:	496.000	406	296.000	0	130.000	70.000	0	0

.2

2015.

: 8

1	2	3	4	5					
				6	7	8	9	10	
1		2.000.000	145	100.000	0	0	0	0	1.900.000
2		100.000	116	0	0	0	0	100.000	0
3		50.000	90	10.000	0	40.000	0	0	0
4		300.000	81	140.000	0	140.000	20.000	0	0
5	- ()	40.000	71	21.000	0	9.000	10.000	0	0
6		50.000	63	10.000	0	10.000	30.000		
	:	2.540.000	566	281.000	0	199.000	60.000	100000	1.900.000

2. 2015.

: 9 -

1	2	3	4	5					
				6	7	8	9	10	
1		70.000	130	20.000	0	50.000	0	0	0
2	()	20.000	123	0	0	20.000	0	0	0
3		30.000	104	20.000	0	0	10.000	0	0
4	(-)	100.000	82	50.000	0	0	50.000	0	0
5		50.000	68	50.000	0	0	0	0	0
6	-	120.000	61	60.000	0	20.000	40.000	0	0
7		10.000	56	0	0	0	10.000	0	0
	:	400.000	624	200.000	0	90.000	110.000	0	0

: 11 -

1	2	3		5	6	7	8	9	10
1	.	60.000	113	0	0	60.000	0	0	0
	:	60.000	113	0	0	60.000	0	0	0

: 12 , ,

1	2	3	4	5					
				6	7	8	9	10	
1		100.000	87	20.000	0	80.000		0	0
2		50.000	80	20.000	0	0	30.000	0	0
3		20.000	61	10.000	0	10.000	0	0	0
4		50.000	58	20.000	0	30.000	0	0	0
5		30.000	55	20.000	0	10.000	0	0	0
6		100.000	48	80.000	0	0	20.000	0	0
7		13.000	46	13.000	0	0	0	0	0
:		363.000	435	183.000	0	130.000	50.000	0	0

: 13 -

1	2	3	4	5					
				5	6	7	8	9	10
1		2.300.000	214	520.000	0	0	0	0	1.780.000
2		155.000	140	55.000	0	0	0	0	100.000
3		295.000	107	295.000	0	0	0	0	0
4		400.000	100	100.000	0	300.000	0	0	0
5	()	150.000	77	0	0	0	0	150.000	0
6		30.000	75	15.000	15.000	0	0	0	0
7	()	30.000	72	30.000	0	0	0	0	0
8		100.000	96	0	0	50.000	0	0	50.000
9		28.000	69	28.000	0	0	0	0	0
10		10.000	67	10.000	0	0	0	0	0
11	(, , ,)	20.000	56	20.000	0	0	0	0	0
	:	3.518.000	1073	1.073.000	15.000	350.000	0	150.000	1.930.000

5.,6. 7.

2015.

2016.

1	2	3 ()	4 ()				8	9	10
			5 - 2016	6	7				
1.									
	:	900.000	0			900.000			
1	- - - -								
2		100.000		30.000	70.000				
3		50.000		12.500	37.500				
4		40.000		10.000	30.000				
5		30.000		7.500	22.500				
6	()	60.000	60.000						
		1.180.000	60.000	60.000	160.000	900.000			

2 -										
7	3 - ()	30.000	30.000							
8	:	550.000	150.000		150.000	250.000				
10	,	500.000	150.000			350.000				
11	-	30.000	15.000	5.000	10.000					
12	,	40.000			40.000					
13	- -	100.000	20.000	30.000	50.000					
		1.250.000	365.000	35.000	250.000	600.000				
3 - , ,										
1	.	100,000					100.000			

4										
15		200,000		200.000						
		300.000		200.000			100.000			
4 -										
16		600.000					600.000			" "
17	- -	200.000		200.000						
		800.000		200.000			600.000			
5 -										
18	.	40.000	0	40.000						
		40.000		40.000						
6 -										
19		210.000	10.000		200.000					'
		100.000								'

20						100.000				
		310.000	10.000		200.000	100.000				
7 -										
21	-	10.000	10.000							
22		16.000			16.000					
23		20.000	20.000							
		46.000	30.000		16.000					
8 -										
24	-	50.000				50.000				
25		50.000				50.000				
		100.000				100.000				

9 -										
26		70.000					70.000		.	
37		20.000	20.000						.	
28		10.000	10.000						.	
		100.000	30.000				70.000			
12 - , ,										
29	.	100.000	20.000		80.000				.	'
30		10.000	10.000						.	'
		110.000	30.000		80.000					
13 -										
31	2 -	100.000	100.000							
3	-	80.000	80.000							

2										
3 3		250.000			250.000					
3 4	" "	150.000				150.000				
3 5		50.000	50.000							
		630.000	230.000		250.000	150.000				
		4.866.000	755.000	535.000	956.000	1.850.000	770.000			

3

2016-2020.

() 2016-2020.
2015-2019.

2015.

2016-2020.

2016-2018.

2016-2020.

2016-2020.

-

			2016	2017	2018	2019	2020	
1	713111		61.000	61.366	61.734	62.105	62.477	308.682
2	713113		600.000	603.600	607.222	610.865	614.530	3.036.217
		(1 2)	661.000	664.966	668.956	672.970	677.007	3.344.899
3	714000		460.000	462.760	465.537	468.330	471.140	2.327.766
		(3)	460.000	462.760	465.537	468.330	471.140	2.327.766
			25.000	25.150	25.301	25.453	25.605	126.509
5	717111	-	4.500.000	4.527.000	4.554.162	4.581.487	4.608.976	22.771.625
		(4 5)	4.525.000	4.552.150	4.579.463	4.606.940	4.634.581	22.898.134
6	719000	(6)	15.000	15.090	15.181	15.272	15.363	75.905
			5.661.000	5.694.966	5.729.136	5.763.511	5.798.092	28.646.704
7	721213		4.000	4.024	4.048	4.072	4.097	20.241
8	721222		17.000	17.102	17.205	17.308	17.412	86.026
9	721223		100.000	100.600	101.204	101.811	102.422	506.036
		(7 9)	121.000	121.726	122.456	123.191	123.930	612.304
10	722121		80.000	80.480	80.963	81.449	81.937	404.829
11	722312		250.000	251.500	253.009	254.527	256.054	1.265.090
12	722313		5.000	5.030	5.060	5.091	5.121	25.302
13	722315		4.000	4.024	4.048	4.072	4.097	20.241
14	722319		120.000	120.720	121.444	122.173	122.906	607.243
15	722396		20.000	20.120	20.241	20.362	20.484	101.207
		(10 15)	479.000	481.874	484.765	487.674	490.600	2.423.913
16	722395		875.000	880.250	885.532	890.845	896.190	4.427.816
	722461		60.000	60.360	60.722	61.086	61.453	303.622
17	722411		100.000	100.600	101.204	101.811	102.422	506.036
18	722412	-	20.000	20.120	20.241	20.362	20.484	101.207
19	722424		23.000	23.138	23.277	23.416	23.557	116.388
20	722425		30.000	30.180	30.361	30.543	30.727	151.811
21	722467		60.000	60.360	60.722	61.086	61.453	303.622
22	722435	-	494.000	496.964	499.946	502.945	505.963	2.499.818
23	722461		150.000	150.900	151.805	152.716	153.633	759.054
	722491		15.000	15.090	15.181	15.272	15.363	75.905
		(16 23)	1.827.000	1.837.962	1.833.809	1.844.812	1.855.881	9.199.464

23	722521	.	375.000	377.625	452.000	474.500	498.000	2.177.125
24	723121	.	10.000	10.000	10.000	10.000	10.000	50.000
25	729100		20.000	20.120	20.241	20.362	20.484	101.207
26	729121		60.000	60.360	60.722	61.086	61.453	303.622
27	729124	.	10.000	10.060	10.120	10.181	10.242	50.604
28	729124		30.000	30.180	30.361	30.543	30.727	151.811
		(25 28)	120.000	120.720	121.444	122.173	122.906	607.243
	720000		2.932.000	2.949.907	3.024.475	3.062.350	3.101.317	15.070.049
	731000		352.000	400.000	450.000	500.000	550.000	2.252.000
	780000		500.000	500.000	500.000	500.000	500.000	2.500.000
29	813000		165.000	150.000	150.000	150.000	150.000	765.000
30	911000	,	1.660.000	100.000	100.000	100.000	100.000	2.060.000
	***		350.000					350.000
			11.620.000	9.794.873	9.953.611	10.075.861	10.199.409	51.643.753

2016-2020.

			2016	2017	2018	2019	2020	
1	713000		661.000	664.966	668.956	672.970	677.007	3.344.899
2	714000		460.000	462.760	465.537	468.330	471.140	2.327.766
3	715000	-	4.525.000	4.552.150	4.579.463	4.606.940	4.634.581	22.898.134
4	719000		15.000	15.090	15.181	15.272	15.363	75.905
			5.661.000	5.694.966	5.729.136	5.763.511	5.798.092	28.646.704
5	721200		121.000	121.726	122.456	123.191	123.930	612.304
6	722000		479.000	481.874	484.765	487.674	490.600	2.423.913
7	722000		1.827.000	1.837.962	1.833.809	1.844.812	1.855.881	9.199.464
8	729000		505.000	508.345	583.444	606.673	630.906	2.834.368
			2.932.000	2.949.907	3.024.475	3.062.350	3.101.317	15.070.049
		(71+72)	8.593.000	8.644.873	8.753.611	8.825.861	8.899.409	43.716.753
	731000		352.000	400.000	450.000	500.000	550.000	
	780000		500.000	500.000	500.000	500.000	500.000	
9	813000		165.000	150.000	150.000	150.000	150.000	765.000
10	911000		1.660.000	100.000	100.000	100.000	100.000	2.060.000
	***		350.000	0	0	0	0	
			11.620.000	9.794.873	9.953.611	10.075.861	10.199.409	46.541.753

2016-2020.

			2016	2017	2018	2019	2020	
1	411100		2.054.200	2.064.471	2.074.793	2.085.167	2.095.593	10.374.225
2	411200		687.900	691.340	694.796	698.270	701.762	3.474.067
		(1 3)	2.742.100	2.755.811	2.769.590	2.783.438	2.797.355	13.848.292
4	412600		44.300	44.522	44.744	44.968	45.193	223.726
5	412200		249.800	251.049	252.304	253.566	254.834	1.261.553
6	412300		69.500	69.848	70.197	70.548	70.900	350.992
7	412400		48.900	49.145	49.390	49.637	49.885	246.957
8	412600		43.000	43.215	43.431	43.648	43.866	217.161
9	412500		367.500	369.338	371.184	373.040	374.905	1.855.967
10	412700		120.300	120.902	121.506	122.114	122.724	607.545
11	412800		431.000	433.155	435.321	437.497	439.685	2.176.658
12	412900		452.200	454.461	456.733	459.017	461.312	2.283.723
		(4 12)	1.826.500	1.835.633	1.844.811	1.854.035	1.863.305	9.224.283
13	416100		1.286.000	1.292.430	1.298.892	1.305.387	1.311.914	6.494.622
14	416200		37.000	37.185	37.371	37.558	37.746	186.859
15	416300		274.000	275.370	276.747	278.131	279.521	1.383.769
		(13 15)	1.597.000	1.604.985	1.613.010	1.621.075	1.629.180	8.065.250
16	415200		989.800	994.749	999.723	1.004.721	1.009.745	4.998.738
		(16)	989.800	994.749	999.723	1.004.721	1.009.745	4.998.738
17	414100	-	250.000	250.000	250.000	250.000	250.000	1.250.000
		(17)	250.000	250.000	250.000	250.000	250.000	1.250.000
18	413340		134.000	135.000	109.000	85.000	63.000	526.000
			134.000	135.000	109.000	85.000	63.000	526.000
19	511000	-	2.839.600	867.771	1.116.926	1.033.813	1.196.714	7.054.824
		(19)	2.839.600	867.771	1.116.926	1.033.813	1.196.714	7.054.824
20	415200		65.000	65.325	65.652	65.980	66.310	328.266
		(20)	65.000	65.325	65.652	65.980	66.310	328.266
21	611400	-	150.000	200.000	200.000	200.000	200.000	950.000

		(22)	150.000	200.000	200.000	200.000	200.000	950.000
22	621340		949.000	653.000	558.000	472.000	394.000	3.026.000
			949.000	965.600	814.900	957.800	853.800	4.541.100
			70.000	70.000	70.000	70.000	70.000	350.000
			11.613.000	9.744.873	9.853.611	9.925.861	9.999.409	51.136.754

35

2016-2020.

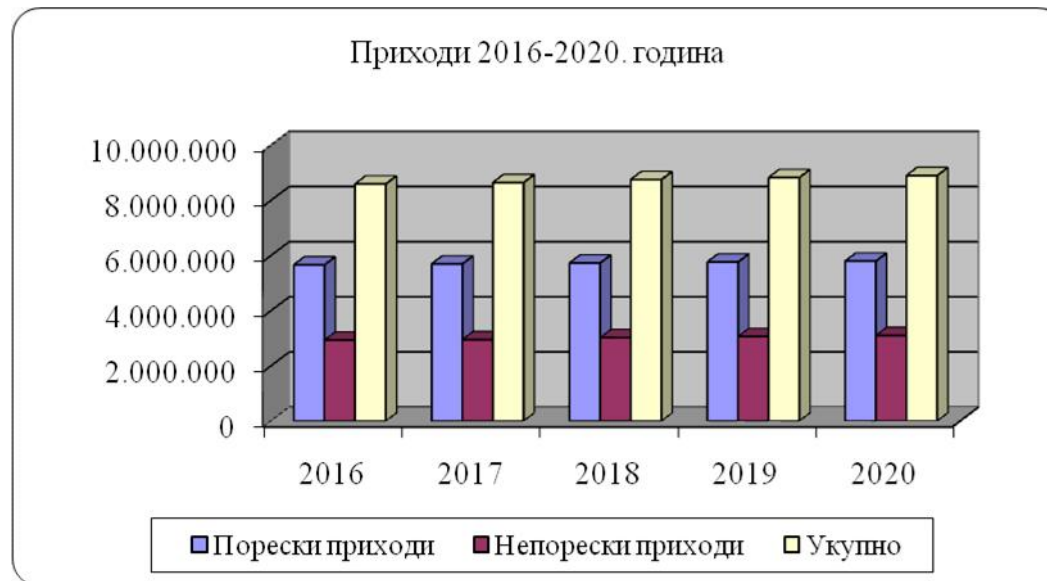
			2016	2017	2018	2019	2020	
.	.							
1	411000		2.742.100	2.755.811	2.769.590	2.783.438	2.797.355	13.848.292
2	412000		1.726.500	1.735.633	1.744.811	1.754.035	1.763.305	9.224.283
3	416000		1.597.000	1.604.985	1.613.010	1.621.075	1.629.180	8.065.250
4	415200		989.800	994.749	999.723	1.004.721	1.009.745	4.998.738
5	414000		220.000	220.000	220.000	220.000	220.000	1.100.000
6	413000		134.000	135.000	109.000	85.000	63.000	526.000
7	511000		0	0	0	0	0	0
8	415000		0	0	0	0	0	0
9	611400		150.000	200.000	200.000	200.000	200.000	950.000
10	823000		949.000	965.600	814.900	957.800	853.800	4.541.100
11			70.000	70.000	70.000	70.000	70.000	350.000
			8.578.400	8.681.777	8.541.033	8.696.069	8.606.385	43.603.663

2016-2020.

				%	
2016	5.661.000	2.932.000	8.593.000	65,88	34,12
2017	5.694.966	2.949.907	8.644.873	65,88	34,12
2018	5.729.136	3.024.475	8.753.611	65,45	34,55
2019	5.763.511	3.062.350	8.825.861	65,30	34,70
2020	5.798.092	3.101.317	8.899.409	65,15	34,85
	28.646.704	15.070.049	43.716.753	65,53	34,47

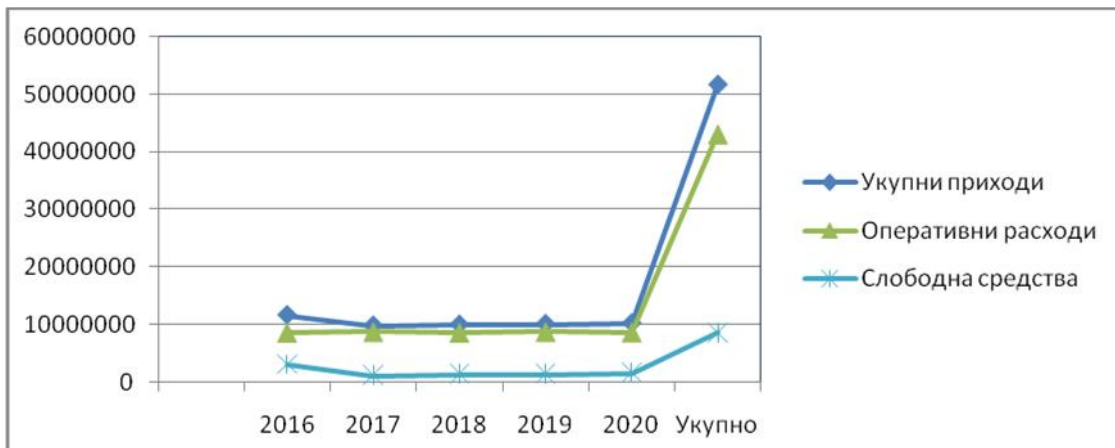
2016-2020.

-



KM

2016	11.620.000	8.578.400	3.041.600
2017	9.794.873	8.681.777	1.113.096
2018	9.953.611	8.541.033	1.412.578
2019	10.075.861	8.696.069	1.379.792
2020	10.199.409	8.606.385	1.593.024
	51.643.753	43.103.663	8.540.090

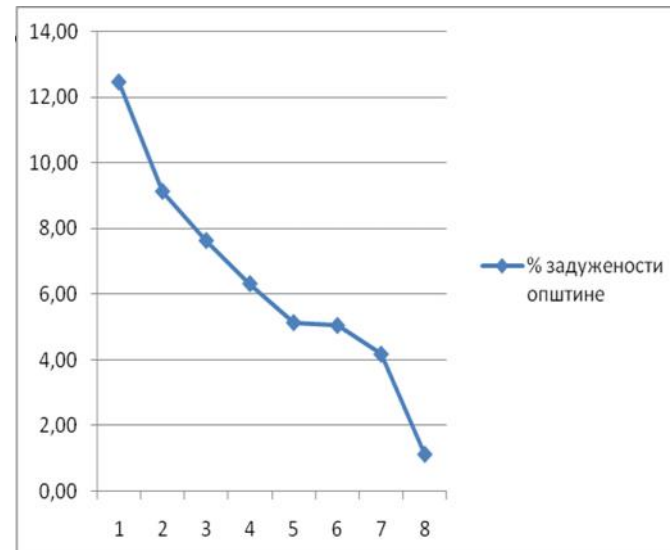
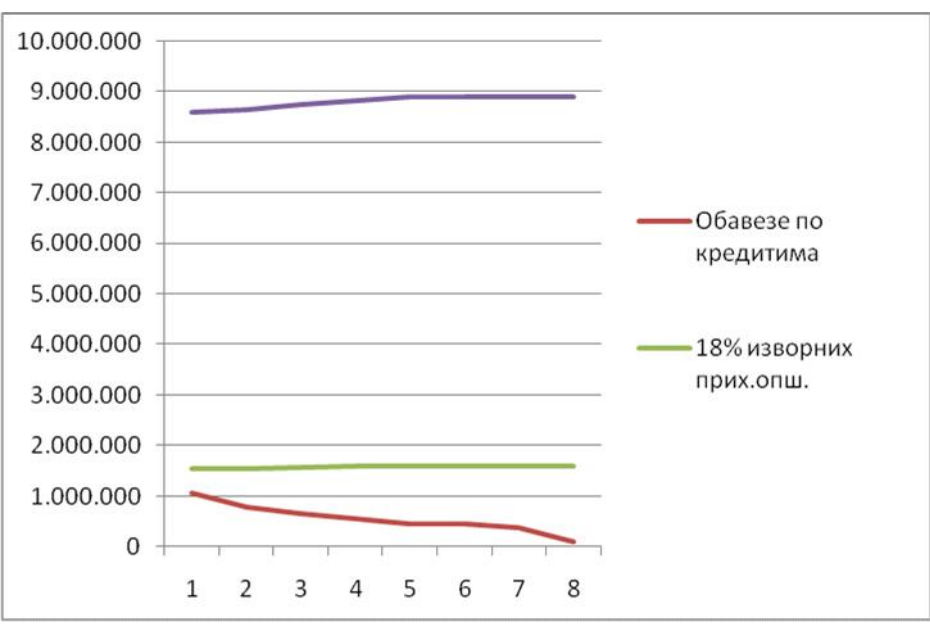


	()						
	1	2	3	4	5	6	
2016		639.600	252.000	100.000	1.850.000	200.000	850.000
2017		1.113.096	400.000	50.000		200.000	1.600.000
2018		1.412.578	450.000	50.000		200.000	1.700.000
2019		1.379.792	500.000	50.000		200.000	1.700.000
2020		1.593.024	550.000	50.000		200.000	1.880.000
		6.138.090	2.152.000	300.000	1.850.000	1.000.000	7.730.000

2016-2023.

	2016	2017	2018	2019	2020	2021	2022	2023
	1.071.082	789.428	668.259	557.751	456.691	449.044	370.810	9
18%	1.546.740	1.556.077	1.575.650	1.588.655	1.601.894	1.602.000	1.602.000	1.60
	8.593.000	8.644.873	8.753.611	8.825.861	8.899.409	8.900.000	8.900.000	8.90
%	12,46	9,13	7,63	6,32	5,13	5,05	4,17	1,

_____ : 2016. 0,6%. 2016. ,





ОПШТИНА МРКОЊИЋ ГРАД
НАЧЕЛНИК ОПШТИНЕ

Општина Мркоњић Град, Трг краља Петра I Карађорђевића 1
78620 Мркоњић Град, Република Српска, Босна и Херцеговина
Жиро рачун: 562099000344165 НЛБ Развојна банка Бања Лука, Матични број: 1089358

Датум: 20.04.2015. године
Број: 01-4- 1 /15

На основу члана 83. Статута општине Мркоњић Град («Службени гласник општине Мркоњић Град», број 05/14) и на основу Одлуке о начину и процедури ажурирања Програма капиталних инвестиција («Службени гласник општине Мркоњић Град», број 9/05), Начелник општине д о н о с и

О Д Л У К У
о плану и динамици ажурирања Програма
капиталних инвестиција 2016 - 2020. године

I

Усваја се план и динамика ажурирања Програма капиталних инвестиција (ПКИ) у складу са Анексом I ове Одлуке.

II

План и динамика ажурирања ПКИ обавезујућа је за све особе, организационе јединице и све друге субјекте који су укључени у процес ажурирања Програма капиталних инвестиција.

III

Ова Одлука ступа на снагу даном доношења и биће објављена у «Службеном гласнику Општине Мркоњић Град».

Доставити:

1. Члановима коорд. тима,
2. «Сл.гласник»,
3. а/а.

НАЧЕЛНИК ОПШТИНЕ
Дивна Аничих
